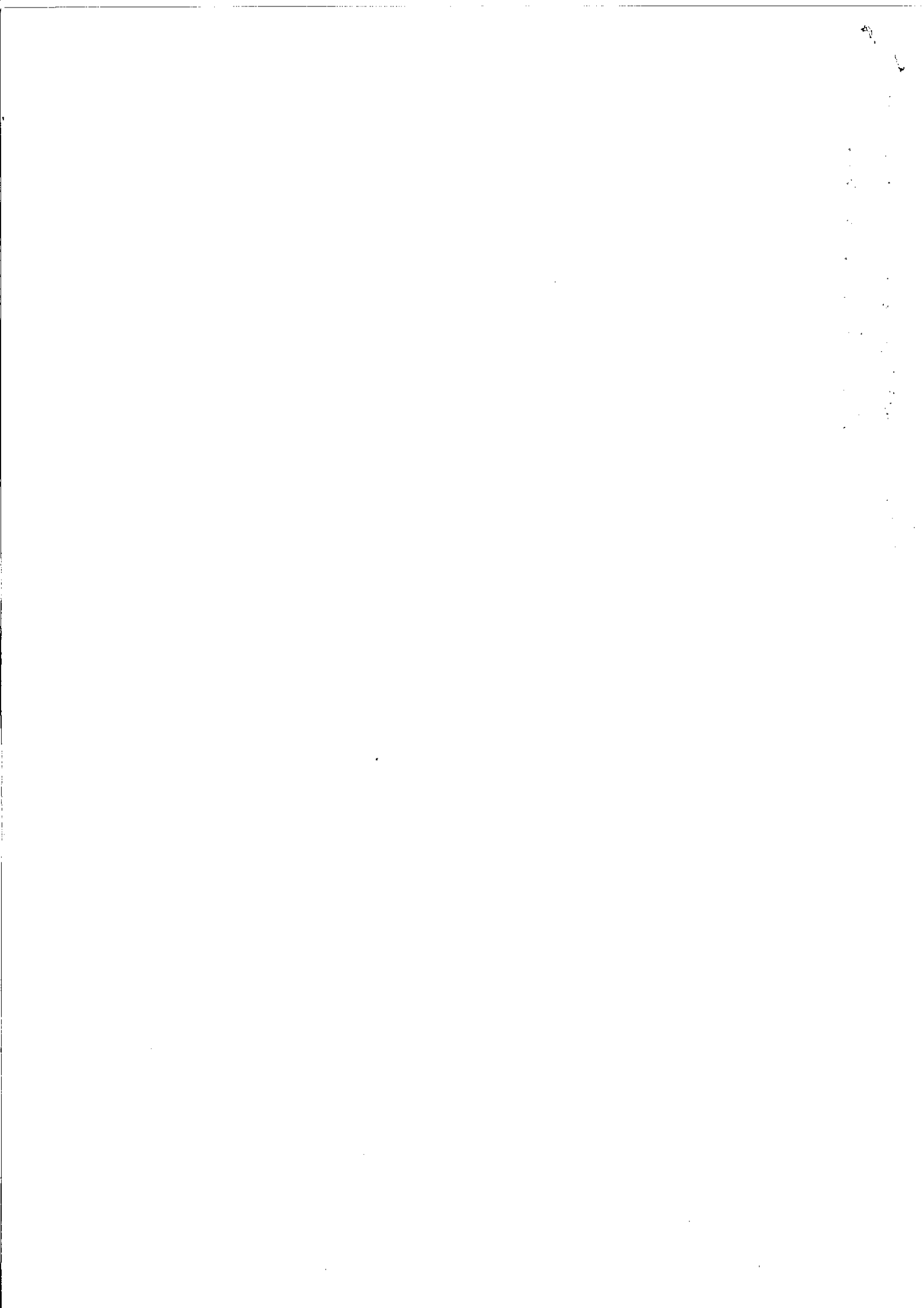


*Tabella approvata con emendamenti  
nelle sedute di commissione*

Allegato A2

**RENDICONTO GENERALE  
ESERCIZIO FINANZIARIO ANNO 2019**

Conto del bilancio - riepilogo generale delle entrate



**CONTO DEL BILANCIO 2019 - RIEPILOGO GENERALE DELLE ENTRATE**

TITOLO	DENOMINAZIONE	RESIDUI ATTIVI AL 1/1/2019 (RS)		RISCOSSIONI IN C/RESIDUI (RR)		RIACCERTAMENTI RESIDUI (R) (3)		RESIDUI ATTIVI DA ESERCIZI PRECEDENTI (EP = RS-RR +R)	
		PREVISIONI DEFINITIVE DI COMPETENZA (CP)		RISCOSSIONI IN C/COMPETENZA (RC)		ACCERTAMENTI (A) (4)		RESIDUI ATTIVI DA ESERCIZIO DI COMPETENZA (EC=A-RC)	
		PREVISIONI DEFINITIVE DI CASSA (CS)		TOTALE RISCOSSIONI (TR=RR+RC)		MAGGIORI O MINORI ENTRATE DI CASSA =TR-CS (5)		TOTALE RESIDUI ATTIVI DA RIPORTARE (TR=EP+EC)	
	FONDO PLURIENNALE VINCOLATO PER SPESE CORRENTI	CP	40.914.606,93						
	FONDO PLURIENNALE VINCOLATO PER SPESE IN CONTO CAPITALE	CP	100.449.292,10						
	UTILIZZO AVANZO DI AMMINISTRAZIONE	CP	51.060.789,19						
	- di cui Utilizzo Fondo anticipazioni di liquidità (DL 35/2013 e successive modifiche e rifinanziamenti) - solo per le Regioni	CP	27.699.974,05						
<b>TITOLO 1:</b>	<b>ENTRATE CORRENTI DI NATURA TRIBUTARIA CONTRIBUTIVA E PEREQUATIVA</b>	RS	717.278.534,22	RR	110.021.013,52	R	9.148.543,40	EP	616.406.064,10
		CP	1.956.745.413,02	RC	1.696.452.634,24	A	1.972.396.869,42	CP	275.944.245,18
		CS	2.387.855.211,05	TR	1.806.473.637,76	CS	-581.381.573,29	TR	892.350.309,28
<b>TITOLO 2:</b>	<b>TRASFERIMENTI CORRENTI</b>	RS	136.584.994,78	RR	85.768.264,66	R	-861.922,57	EP	49.954.807,55
		CP	238.746.713,44	RC	137.658.666,99	A	201.992.936,92	EC	64.334.269,93
		CS	301.931.491,34	TR	223.426.931,65	CS	-78.504.559,69	TR	114.289.077,48
<b>TITOLO 3:</b>	<b>ENTRATE EXTRATRIBUTARIE</b>	RS	55.033.208,31	RR	2.128.710,34	R	1.856,76	EP	52.906.354,73
		CP	152.656.972,32	RC	138.163.292,49	A	144.199.336,80	EC	6.036.044,31
		CS	205.469.030,26	TR	140.292.002,83	CS	-65.177.027,43	TR	58.942.399,04
<b>TITOLO 4:</b>	<b>ENTRATE IN CONTO CAPITALE</b>	RS	235.108.066,21	RR	109.332.607,35	R	-2.951.069,32	EP	122.824.389,54
		CP	265.816.525,34	RC	15.242.261,97	A	84.991.471,18	EC	69.749.209,21
		CS	337.902.109,43	TR	124.574.869,32	CS	-213.327.240,11	TR	192.573.598,75
<b>TITOLO 5:</b>	<b>ENTRATE DA RIDUZIONE DI ATTIVITA FINANZIARIE</b>	RS	81.172.950,70	RR	58.914.816,85	R	0,00	EP	22.258.133,85
		CP	163.568.652,00	RC	1.027.788,05	A	79.038.178,24	EC	78.010.390,19
		CS	175.790.616,96	TR	59.942.604,90	CS	-115.848.012,06	TR	100.268.524,04
<b>TITOLO 6:</b>	<b>ACCENSIONE PRESTITI</b>	RS	0,00	RR	0,00	R	0,00	EP	0,00
		CP	80.754.514,30	RC	8.860.000,00	A	8.860.000,00	EC	0,00
		CS	8.860.000,00	TR	8.860.000,00	CS	0,00	TR	0,00
<b>TITOLO 9:</b>	<b>ENTRATE PER CONTO TERZI E PARTITE DI GIRO</b>	RS	7.248.093,21	RR	7.153.514,88	R	269,74	EP	94.848,07

**CONTO DEL BILANCIO 2019 - RIEPILOGO GENERALE DELLE ENTRATE**

TITOLO	DENOMINAZIONE	RESIDUI ATTIVI AL 1/1/2019 (RS)		RISCOSSIONI IN C/RESIDUI (RR)		RIACCERTAMENTI RESIDUI (R) (5)		RESIDUI ATTIVI DA ESERCIZI PRECEDENTI (EP = RS-RR +R)	
		PREVISIONI DEFINITIVE DI COMPETENZA (CP)	PREVISIONI DEFINITIVE DI CASSA (CS)	RISCOSSIONI IN C/COMPETENZA (RC)	TOTALE RISCOSSIONI (TR=RR+RC)	ACCERTAMENTI (A) (4)	MAGGIORI O MINORI ENTRATE DI COMPETENZA =A-CP (5)	RESIDUI ATTIVI DA ESERCIZIO DI COMPETENZA =A-RC)	RESIDUI ATTIVI DA RIPORTARE (TR=EP+EC)
		CP	CS	RC	TR	A	CS	CP	EC
		1.095.132.695,00	1.094.469.971,63	273.789.242,94	280.942.757,82	278.016.483,59	-813.527.213,81		4.227.240,65
									4.322.088,72
	<b>TOTALE TITOLI</b>	RS	CP	RR	RC	R	A	CP	EP
		1.232.425.847,43	3.953.421.485,42	373.318.927,60	2.271.193.876,68	5.337.678,01	2.769.495.276,15		864.444.597,84
			CS	TR	TR	CS	CS		EC
			4.512.278.430,67	2.644.512.804,28	-1.867.765.626,39				498.301.399,47
									TR
									1.362.745.997,31
	<b>TOTALE GENERALE DELLE ENTRATE</b>	RS	CP	RR	RC	R	A	CP	EP
		1.232.425.847,43	4.145.846.173,64	373.318.927,60	2.271.193.876,68	5.337.678,01	2.769.495.276,15		864.444.597,84
			CS	TR	TR	CS	CS		EC
			4.512.278.430,67	2.644.512.804,28	-1.867.765.626,39				498.301.399,47
									TR
									1.362.745.997,31

(1) Indicare l'importo del fondo pluriennale vincolato risultante dal conto del bilancio dell'anno precedente (spesa).

(2) Indicare l'importo definitivo dell'utilizzo del risultato di amministrazione.

(3) Indicare l'ammontare complessivo derivante dal riaccertamento dei residui (comprende l'importo dei crediti definitivamente cancellati in quanto assolutamente inesigibili, l'importo dei crediti cancellati e reimputati agli esercizi in cui l'obbligazione è esigibile effettuata in occasione del riaccertamento straordinario dei residui, l'importo dei crediti di dubbia e difficile esazione cancellati secondo le modalità previste dal principio applicato della contabilità finanziaria 9.2). La voce comprende inoltre le rettifiche in aumento dei residui attivi effettuata a seguito della riscossione di residui attivi cancellati dalle scritture (ad es. In anni precedenti è stato cancellato un residuo attivo in quanto considerato assolutamente inesigibile. In caso di riscossione di tale credito nel corso dell'esercizio cui si riferisce il rendiconto si effettua un riaccertamento dei residui attivi in aumento). Le rettifiche in aumento sono indicate con il segno "+", le rettifiche in riduzione sono indicate con il segno "-".

(4) Indicare gli accertamenti imputati contabilmente all'esercizio cui il rendiconto si riferisce al netto dei crediti che, in occasione del riaccertamento ordinario dei residui effettuato ai sensi dell'articolo 3, comma 4, risultassero non esigibili e reimputati agli esercizi in cui le obbligazioni risultano esigibili. Nel primo esercizio di applicazione del titolo primo del D.Lgs 118/2011 la voce comprende i crediti che sono stati oggetto del riaccertamento straordinario dei residui e reimputati all'esercizio.

(5) Le maggiori entrate sono indicate con il segno "+", le minori entrate sono indicate con il segno "-".